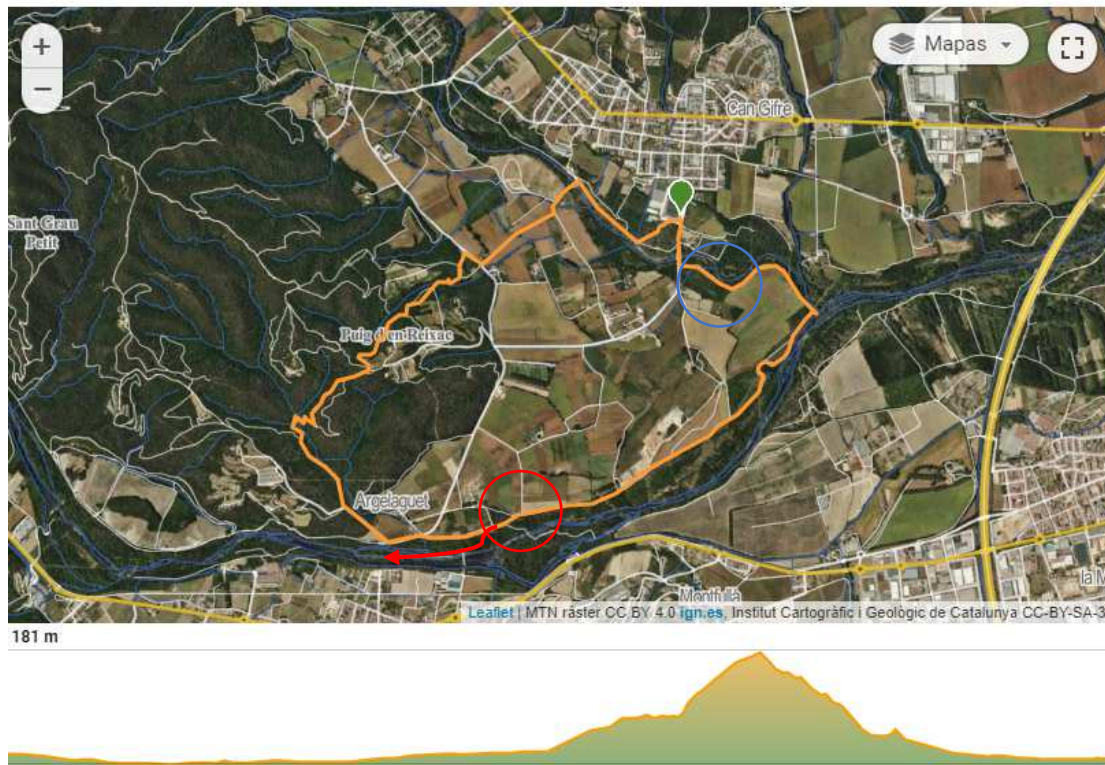


## EXCURSIÓ PER LES FONTS DE SANT GREGORI



Autor	restaurant B12
5	2 5 10
He realizado est	
Distancia	8,26 km
Dificultad técnica	Moderado
Altitud máxima	181 m
Altitud mínima	86 m
Tiempo	
2 horas 10 minutos	
Coordenadas	
1453	
Fecha de subida	
20 de abril de 2021	

- Ruta circular amb partida i arribada a **LA PILASTRA DEL TER (SANT GREGORI)** DE 8,3 km



## DESCRIPCIÓ DE L'EXCURSIÓ

**HORA DE SORTIDA:** 10h de la Pilastra del Ter (antic pas entre Sant Gregori i Bescanó). Convocatòria a les 9.45h. Tothom hauria de venir allà que hi ha molt aparcament (més de 40 places). S'hi arriba fàcilment des del camp de futbol del municipi, direcció el riu Ter. Just quan arribem davant el riu s'ha d'agafar un camí de terra a la dreta fins a arribar a una zona àmplia d'aparcament.



**PRIMERA PART DE LA RUTA:** Ens dirigirem cap a l'esquerra pel camí on hem vingut amb cotxe, haurem de fer un petit tram d'uns 400 m d'asfaltatge però, de seguida ens desviarem pel trencant que indica la ruta de les fonts a 600 m del punt de sortida.

El següent tram serà el més boscós i de més desnivell. Començarem a pujar i trobarem la font de Coromines que es troba en una clariana de bosc on hi ha les restes d'un edifici que havia estat un antic balneari.



A partir d'aquí agafem una pista forestal a la dreta que fa pujada fins a arribar al punt més elevat de la caminada (180 m) a 2 km del punt de sortida.

En aquest punt hi ha un creuament amb una pista forestal que pujaria a sant grau, i un corriol que segueix recte i es portarà a la font del raig, ja de baixada que la trobem aproximadament al km 3.





Seguirem baixant la muntanya fins arribar a la carretera que dur al barri de l'església de Sant Gregori. Aquí tirarem a la dreta i de seguida agafarem un camí a l'esquerra entra camps en direcció al poble. A partir d'aquí l'excursió és pràcticament planera.

Quan portem gairebé 4 km creurem la riera de la Llémèna i un cop creuada haurem de fer un gir de 180 graus, direcció a la **pinada de Sant Gregori**. Allí pararem per descansar i menjar les botifarres. Aquest espai disposa d'alguns banc (no masses) i una zona verda per córrer, jugar etc...



**SEGONA PART DE LA RUTA:** Una vegada hàgim menjat i recollit les deixalles, tornarem a agafar el camí cap a la dreta travessant un altre cop la riera (aquesta vegada per una carretera asfaltada) i ben aviat a 100 m trencarem a l'esquerra direcció Aiguabarreig. A partir d'aquí anirem passant per una pista seguint la riera de la Llémèna fins arribar al riu Ter que també vorejarem fins a tornar al punt de partida completant els 8 km d'excursió.

